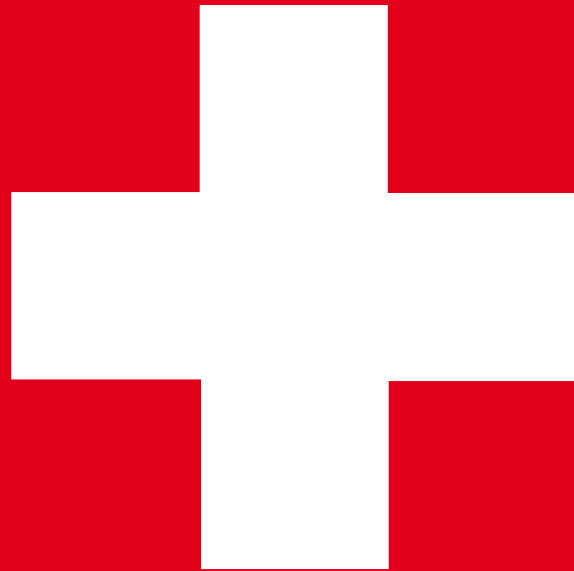


Systematic Heat

**arbonia**



# Design - News

**Distinctive room radiator ideas as creative detail of the Arbonia design competence.**

**La créativité esthétique d'Arbonia au service de la chaleur.**

***Inconfundibles ideas para la creación de calefactores como instantáneas creativas de la competencia de Arbonia en el diseño.***

New room radiator design from Arbonia. Consistently straight line and exactly tailored to the modern, challenging home decor and bathroom furniture. With unconventional openings, distinctive recesses and cut-outs. Equipped with energy-efficient heat output capacity. Manufactured with the well known high Arbonia quality using the most modern laser welding technology.

Le nouveau design des corps de chauffe Arbonia. Tout en lignes droites, pour rehausser l'élégance des salles de bains et pièces de séjour modernes. Avec des ouvertures audacieuses, des entailles originales et des découpes emblématiques. Caractérisé par une grande puissance calorifique à haute efficacité énergétique. Et réalisé dans la qualité proverbiale d'Arbonia avec une technique de soudage laser à la pointe du progrès.

*Nuevo diseño para los radiadores Arbonia. Fiel al concepto caracterizado por líneas rectas y que responden perfectamente a las exigencias de la cultura moderna de la vivienda y del baño. Con interrupciones que se salen de lo convencional, inconfundibles talladuras y recortes característicos. Dotados con alta potencia calorífica y consumo eficiente. Fabricados con la conocida calidad superior de Arbonia, utilizando la más reciente técnica de soldadura por láser.*

**Flagtherm.**

Show the flag with pure heating culture.

Le drapeau d'une culture de chauffage raffinée.

*Mostrar bandera con pura cultura del calor.*



**Plantherm.**

Clear room radiator geometry points the way.



Des corps de chauffe aux lignes nettes et saillantes.

*Calefactores con geometría limpia, que se convierten en detalles únicos.*

La chaleur qui épouse l'individualité de l'aménagement.

*Calefactores personalizados para una excepcional decoración.*



**Optotherm.**

Individual heat for exceptional design.



**Optotherm.**

Also a distinctive heater object in the horizontal version.

Aussi incomparable en version horizontale.

*Calor incomparable también en version horizontal.*

New. Nouveau. Nuevo. Flagtherm.



---

Show the flag with pure heating culture.  
Le drapeau d'une culture de chauffage raffinée.  
*Mostrar bandera con pura cultura del calor.*

---

Individual heat design with clear, straight lines. High quality „Made in Switzerland“ already at the first glance. For everybody who would like to show the flag in their personal living environment, in the hotel or in the company foyer... Supplied as standard painted in RAL 3000 with completely cut out cross opening. Also with fitting inlay as mirror or painted on request. Completely individual room radiator design, consistently reduced to clear rectangular geometry as far as the bottom cover which completely covers the integrated valve including connection technology. High grade coating in white aluminium (RAL 9006). If required, also in chromium, colour coordinated with the radiator or in a second colour.

De la chaleur sur mesure qui célèbre la linéarité dans la proverbiale et frappante qualité du „Made in Switzerland“. Pour tous ceux qui brandissent l'étendard de l'individualité, dans l'entrée d'un hôtel ou d'une entreprise... Livré de série dans la teinte RAL 3000 avec une découpe en croix. Disponible sur demande avec une incrustation miroir ou laquée. Un design qui exalte le charme de la rectangularité jusqu'au recouvrement de la vanne intégrée et du système de raccordement. Avec un revêtement en aluminium blanc (RAL 9006) de haute qualité. Disponible sur demande en version chromée dans une teinte assortie au corps de chauffe ou en contraste.

*Particular diseño del calor en una clara rectilineidad. Calidad superior „Made in Switzerland“ que se reconoce a primera vista. Para todos los que quieran mostrar bandera en sus hogares o en el salón de entrada al hotel o empresa... suministrados de serie en RAL 3000 con una cruz recortada en todo el grosor. A petición, también con mosaico a juego, de espejo o barnizado. Diseño de calefactores completamente individualizado, siempre reducido a una clara geometría rectangular hasta la pantalla inferior, que tapa completamente la válvula incorporada y el sistema de conexión. Recubrimiento de aluminio blanco de calidad superior (RAL 9006). Disponible también en variante cromado, en el mismo tono que el calentador o en dos colores.*



<b>Length</b> <b>Longueur</b> <b>Longitud</b>	<b>700 mm</b>
<b>Height</b> <b>Hauteur</b> <b>Altura</b>	<b>1150 mm</b>

New. Nouveau. Nuevo. Plantherm.



---

Clear room radiator geometry points the way.

Des corps de chauffe aux lignes nettes et saillantes.

*Calefactores con geometría limpia, que se convierten en detalles únicos.*

---



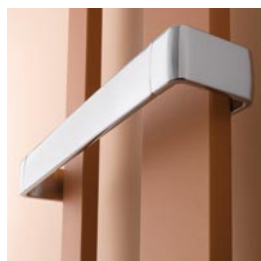
Room radiator design at its best. Consistently reduced to clear rectangular geometry. Unique due to the characteristic lateral recess, optionally on the right or left. Above it, apparently suspended, the hand towel rail installed as standard. In perfect harmony with the cover below which hides both the integrated valve as well as the complete connection technology. Rail and cover with high quality white aluminium (RAL 9006) coating, on request also chromium plated, in the radiator colour or contrast colour.

Corps de chauffe au design sobre. La rectangularité dans son expression la plus pure. Incomparable avec son entaille latérale au choix pratiquée au choix à gauche ou à droite, sur laquelle se détache, comme s'il flottait, le porte-serviettes livré de série. En harmonie avec le cache recouvrant avec élégance la vanne intégrée et le système de raccordement. Porte-serviettes et cache à revêtement aluminium blanc (RAL 9006) de haute qualité, disponibles sur demande en version chromée dans une teinte assortie au corps de chauffe ou en contraste.

*Diseño puro de calefactores. Siempre reducido a una geometría rectilínea limpia. Único gracias al recorte lateral característico, a elegir entre izquierda o derecha. Encima del recorte, como si flotara, está montado de serie el toallero. En perfecta armonía con la placa inferior, que tapa elegantemente la válvula incorporada y el sistema de conexión. El toallero y la placa llevan un revestimiento de aluminio blanco de calidad superior (RAL 9006), a petición también en variante cromada, del color del calefactor o un color contrastante.*

<b>Lengths Longueurs Longitudes</b>	<b>450, 600, 700 mm</b>
<b>Height Hauteur Altura</b>	<b>1500 mm</b>

New. Nouveau. Nuevo. Optotherm.



Individual heat for unusual design.

La chaleur qui épouse l'individualité de l'aménagement.

*Calefactores personalizados para una excepcional decoración.*



Design de corps de chauffe aux lignes droites qui met en relief l'élégance de la salle de bains ou de l'environnement séjour. Livré de série avec la caractéristique découpe oblongue faisant ressortir le porte-serviettes horizontal. Disponible sur demande avec une incrustation miroir ou à revêtement. Le cache du bas recouvre la vanne intégrée et le système de raccordement, y compris la tête thermostatique fournie de série. Un élément de chauffage exceptionnel aussi bien en version horizontale que verticale.

Clear, straight line room radiator design for the challenging bathroom design, but also an impressive interior solution in the living area. Supplied as standard with characteristic, sustained recess and hand towel rail installed crosswise above it. Also available with mirror or coated cover as inlay on request. The harmonically matched cover at the bottom hides the integrated valve and the complete connection technology except the thermostat head supplied as standard. An extraordinary heat object both in the vertical as well as the horizontal version.

*Diseño de calefactores limpio, rectilíneo, para una decoración esquisita del baño constituyendo, al mismo tiempo, una convincente solución de interior para el resto de la vivienda. Suministrado de serie con el recorte longitudinal característico y el toallero transversal montado en el espacio libre. A petición, también con espejo o mosaico barnizado. La pantalla inferior armónicamente integrada tapa la válvula y todo el sistema de conexión - incluido el cabezal del termostato en el suministro. Tanto en versión vertical, como horizontal, representan una fuente de calor excepcional.*

<b>Sizes vertical</b>	<b>1600 x 375 mm</b>
<b>Dimensions verticales</b>	<b>1750 x 500 mm</b>
<b>Dimensiones verticales</b>	

<b>Size horizontal</b>	<b>300 x 1200 mm</b>
<b>Dimension horizontale</b>	
<b>Dimensión horizontal</b>	

# Colours. Couleurs. Colores.

## Standard Estándar



**AF RAL 9016**  
traffic white  
blanc signalisation  
blanco tráfico

Colours from earlier Arbonia colour charts are also available, as are custom colours.

Note: Surcharge for CF and SF colours.

Couleurs des anciens nuanciers Arbonia sont disponibles au même titre que coloris de votre choix. Supplément de prix pour CF et SF.

Los colores de anteriores gamas de colores Arbonia, continúan estando disponibles, así como cualquier color a petición. Tenga un cuenta el suplemento por CF y SF.

## Sanitary Sanitaire Sanitarios



**CF EWE**  
edelweiss  
edelweiss  
edelweiss



**CF JAS**  
jasmine  
jasmin  
jazmin



**CF PER**  
pergamon  
pergamon  
pérgamo



**CF MAN**  
manhattan  
manhattan  
manhattan



**CF BAH**  
bahama  
bahamas  
bahama



**CF NAT**  
natura  
natura  
natura



**CF AEG**  
agate  
égée  
egeo



**CF GRW**  
greenwich  
greenwich  
greenwich

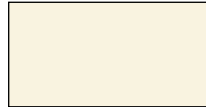


**CF CAL**  
calypso  
calypso  
calypso

## RAL



**CF RAL 9010**  
pure white  
blanc pur  
blanco puro



**CF RAL 1013**  
oyster white  
blanc perle  
blanco perla



**CF RAL 9001**  
cream  
blanc crème  
blanco crema



**CF RAL 1023**  
traffic yellow  
jaune signalisation  
amarillo tráfico



**CF RAL 7035**  
light grey  
gris clair  
gris luminoso

## AF All-Finish: traffic white RAL 9016

blanc signalisation  
RAL 9016  
blanco tráfico  
RAL 9016



**CF RAL 7004**  
signal grey  
gris signalisation  
gris musgo



**CF RAL 7016**  
anthracite grey  
gris anthracite  
gris antracita



**CF RAL 5002**  
ultramarin  
bleu outremer  
azul ultramar



**CF RAL 5013**  
cobalt blue  
bleu cobalt  
azul cobalto



**CF RAL 5022**  
night blue  
bleu nuit  
azul nocturno

## CF Color-Finish: Sanitary or RAL colours

Couleurs Sanitaires  
ou RAL  
Colores Sanitarios  
o RAL



**CF RAL 3000**  
flame red  
rouge feu  
rojo fuego



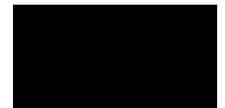
**CF RAL 3003**  
ruby red  
rouge rubis  
rojo rubí



**CF RAL 8017**  
chocolate brown  
brun chocolat  
marrón chocolate



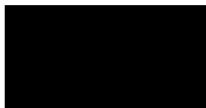
**CF RAL 6005**  
moos green  
vert mousse  
verde musgo



**CF RAL 9005**  
jet black  
noir profond  
negro intenso

## SF Super-Finish: NCS or custom colours

NCS ou coloris de  
votre choix  
Colores NCS o  
a petición



**CF RAL 9017**  
traffic black  
noir signalisation  
negro tráfico

For printing reasons, the colours shown in this chart may differ from the actual colours.

Des différences par rapport au nuancier sont possibles pour des raisons dépendantes de la technique d'impression.

Por razones técnicas de impresión, son posibles ligeras desviaciones con respecto a la gama colores.

# New Inspirations.

## Fresh.

**SKY BLUE**  
SF NIC F001\*\*



**DEEP OCEAN**  
SF NIC F002\*\*



**AMAZONAS**  
SF NIC F003\*\*



**BAMBOO**  
SF NIC F004\*\*



**PAPAYA**  
SF NIC F005



**CHERRY**  
SF NIC F006\*\*

**IVORY**  
SF NIC W001\*



**CURRY**  
SF NIC W002\*



**SAHARA**  
SF NIC W003\*



**SUNNYDAY**  
SF NIC W004\*



**CHILI**  
SF NIC W005\*



**REED**  
SF NIC W006\*

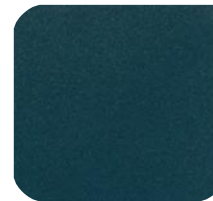
**SNOW**  
SF NIC C001\*



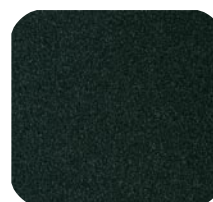
**ICE BLUE**  
SF NIC C002\*



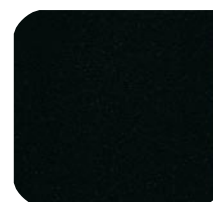
**ARCTIC BLUE**  
SF NIC C003\*\*



**IRON**  
SF NIC C004



**SLATE**  
SF NIC C005\*



**ONYX**  
SF NIC C006\*

In addition to its well known, extensive range of colours, Arbonia now adds eighteen modern finishes with its „New Inspirations“ series of colours.

Pour compléter la gamme de coloris étendue, Arbonia ajoute 18 notes de fraîcheur sous le concept „New Inspirations“.

Con el fresco y nuevo concepto cromático „New Inspirations“, Arbonia va más allá de su conocido y amplio espectro de colores, creando 18 modernos acentos.

\* Fine structure  
\*\* Pearl gloss

\* Structure fine  
\*\* Mica perle

\* Estructura fina  
\*\* Mica perlada

Differences from the original surfaces are unavoidable for technical printing reasons.

Des différences par rapport au nuancier sont possibles pour des raisons dépendantes de la technique d'impression.

Por motivos de impresión, no se puede evitar que las ilustraciones difieran del aspecto de la superficie original.

## Warm.

## Cool.




Arbonia AG  
Amriswilerstrasse 50  
CH-9320 Arbon  
Phone +41 (0)71 447 47 47  
Fax +41 (0)71 447 48 47  
E-Mail [info@arbonia.com](mailto:info@arbonia.com)  
Web [www.arbonia.com](http://www.arbonia.com)

Arbonia France SARL  
Z.A. Grand Rue  
F-68130 Walheim  
Téléphone +33 (0) 389 40 02 53  
Télécopie +33 (0) 389 40 04 25  
E-Mail [info@arbonia.fr](mailto:info@arbonia.fr)  
Web [www.arbonia.fr](http://www.arbonia.fr)

Arbonia  
Daniel Gonzalez  
Teléfono +34 637 89 28 41  
E-Mail [gonzalez.daniel@arbonia.com.es](mailto:gonzalez.daniel@arbonia.com.es)  
E-Mail [info@arbonia.es](mailto:info@arbonia.es)  
Web [www.arbonia.es](http://www.arbonia.es)



A company in the  
 AFG  
Arbonia-Forster-Holding AG